



MAX HOLZBAU



Die Herausforderung

**Viele wollen nachhaltig bauen,
wissen aber nicht wie.**



Unser Leistungsportfolio

**Wir realisieren individuelle
Bauprojekte mit innovativen
Holz- und Hybridlösungen.**



Wer sind wir





Zweite Generation



75 MitarbeiterInnen



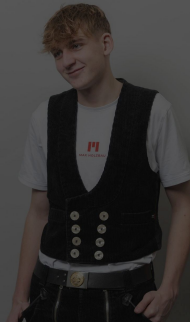
Über 500
realisierte Projekte



Wer sind wir



Zwei Produktions-
standorte

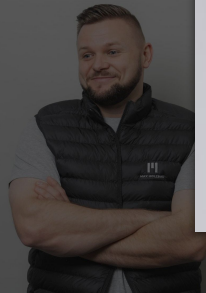


Gründung 1995

MAX HOLZBAU



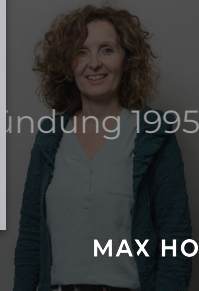
Über 500
realisierte Projekte



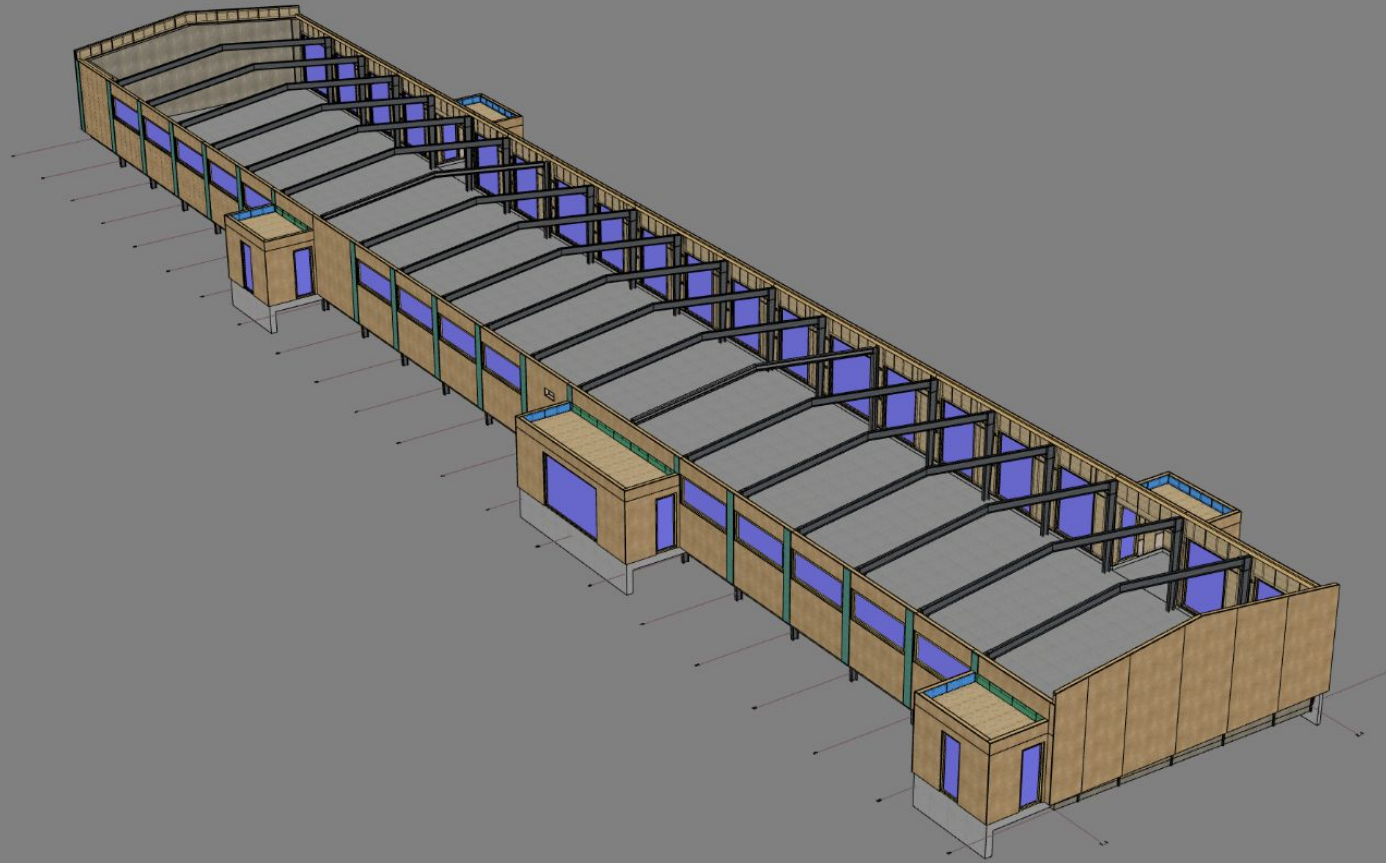
mit MitarbeiterInnen

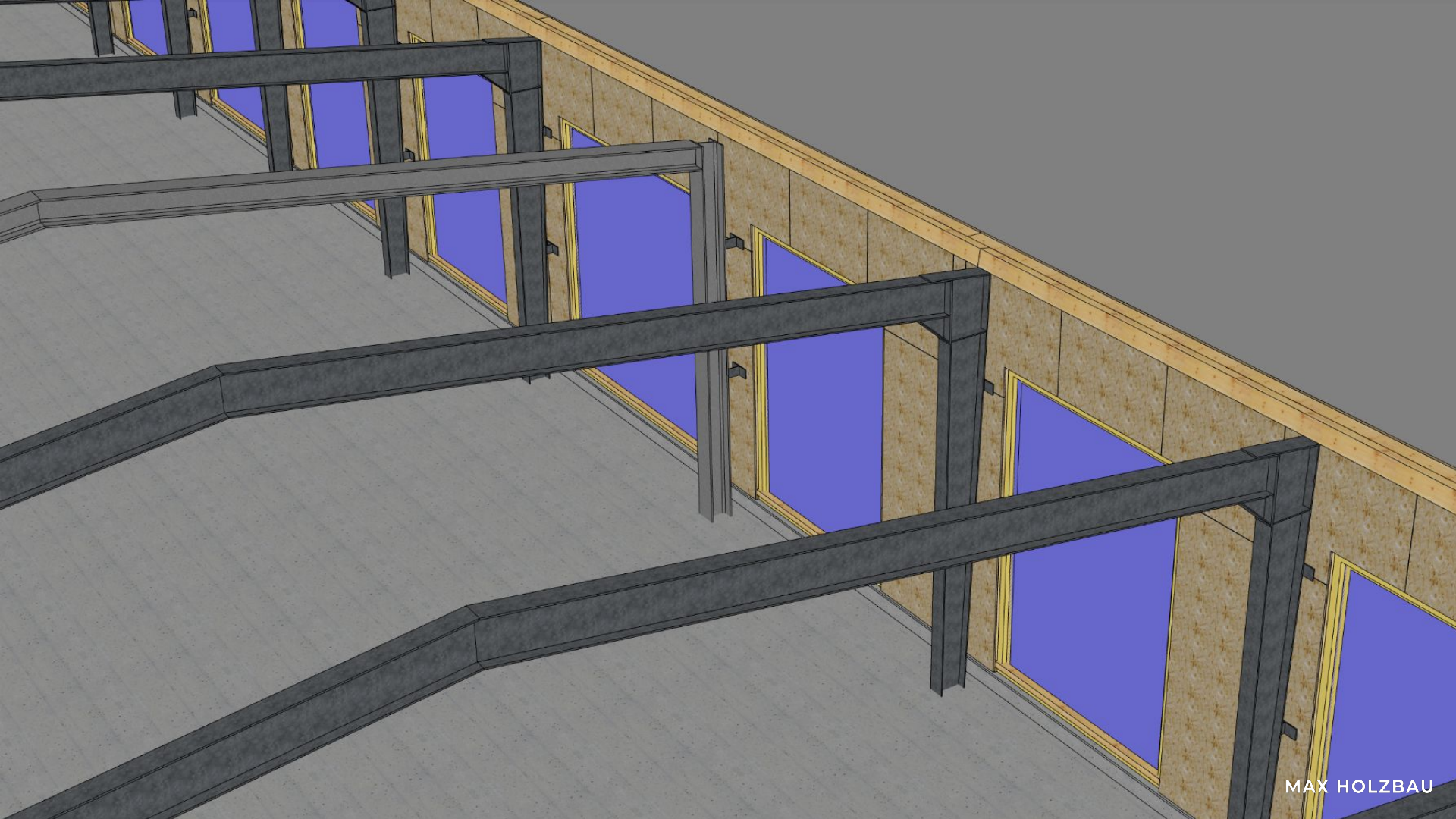


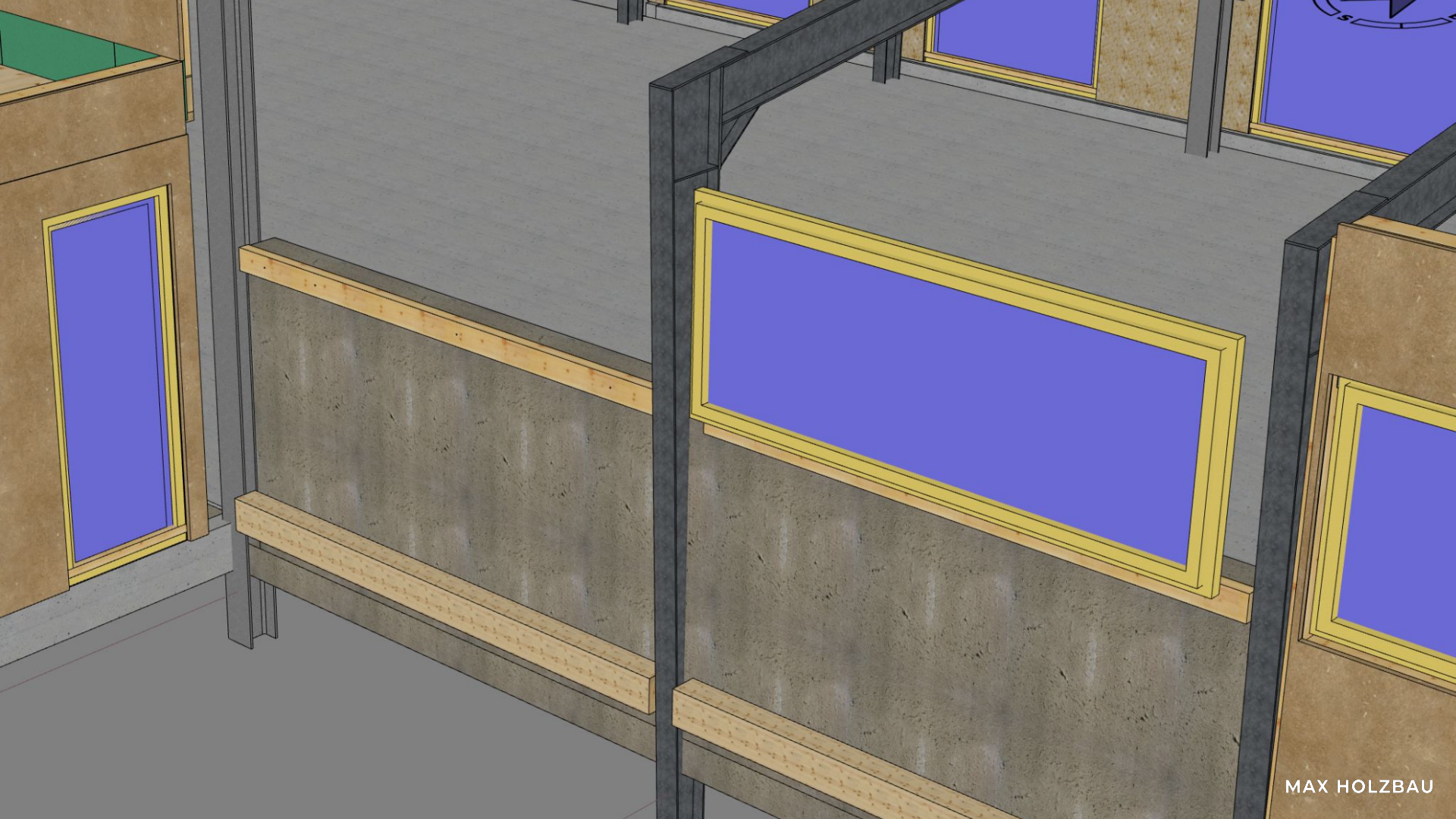
Gründung 1995

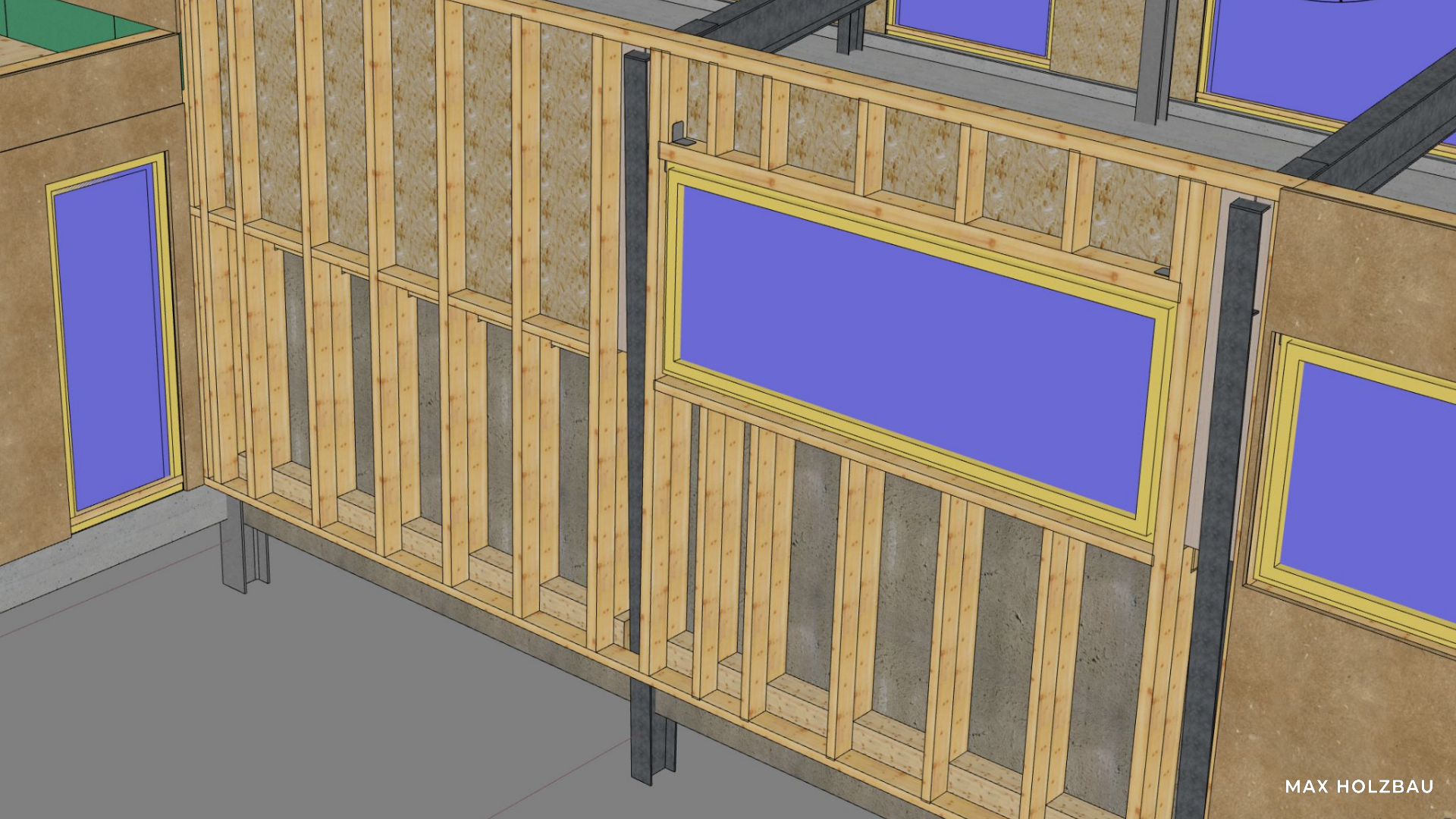


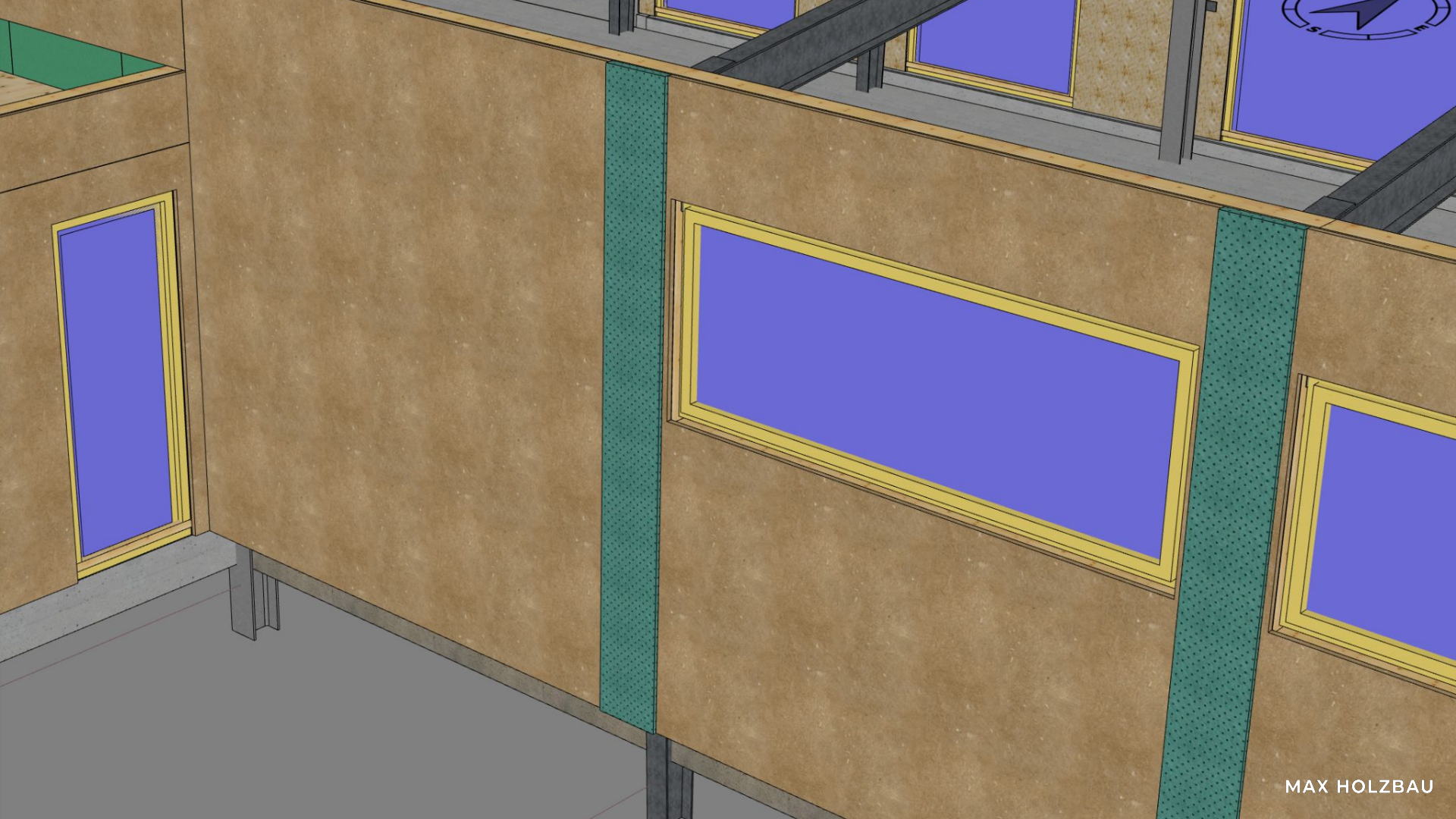
MAX HOLZBAU















DEMAG

WOOD

ISCELOW
ALL-STAR

ISCELOW
ALL-STAR

Bf. Vollaack Hf. 10217



DEMAG 5

MAX HOLZBAU

TW-Mill E 4000 2U

6

5

BRITANNIA HW 2/2

haubold

MAX HOLZBAU









SIGAB®
Rissan®
SIGAB®
Rissan®
SIGAB®
Rissan®
SIGAB®
Rissan®





BUILDINGPARTNERS.DE

B







die Feuerwehr

Vorteile Serieller Sanierung

- + Enorm hoher Vorfertigungsgrad bringt bis zu 60% kürzere Bauzeit vor Ort
- + Kurze Bauzeit bringt geringere Lärm- & Schmutzbelastung
- + Höhere Wirtschaftlichkeit durch energetische Sanierung (geringere Energiekosten)
- + Entlastung der Mieter (bei Vermietungsobjekten)
- + Wohnraumgewinnung durch weitere Maßnahmen (Anbau / Aufstockung)
- + Geringere CO2-Belastung und Aufwertung der Architektur
- + Rückbaubar durch nachhaltige Kreislaufwirtschaft


An aerial photograph of a construction site. A worker in a white uniform and hard hat is positioned on a red metal platform or lift. The platform is situated on a wooden surface, possibly a bridge or a large structure under construction. The background shows a dark, textured ground, possibly asphalt or concrete, and some construction materials and equipment. The overall scene is dimly lit, suggesting an overcast day or early morning/late afternoon.

**“Die Quote energetischer Sanierung
im Gebäudebestand in Deutschland
fällt zum Jahresende 2023 weiter
auf ein Allzeittief von 0,72 Prozent.”**

Quelle:

<https://www.bundesbaublatt.de/news/bundesverbands-energieeffiziente-gebaeudehuelle-sanierungsquote-weiter-im-freien-fall-4041938.html#:~:text=Um%20die%20Klimaziele%20im%20Jahr,eingreifen%2C%20um%20dem%20Abw%C3%A4rtstrend%20entgegenzuwirken.>

MAX HOLZBAU



**Lasst uns anpacken und gemeinsam
die Quote auf 2,0% pushen!**

A person is seen from the back, wearing a dark blue vest over a grey t-shirt. The vest features a logo consisting of three vertical orange bars of varying heights, with the tallest bars on the sides and a shorter one in the middle. Below the logo, the text "MAX HOLZBAU" is printed in orange, uppercase letters. The background is a blurred wooden wall.

MAX HOLZBAU

Danke

Natürlich an Morgen gedacht!

