

die arbeitswelt strategen.

**Wir formen Arbeitswelten,
in denen Menschen
Wirksamkeit entfalten.**

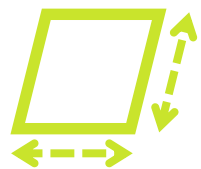
die arbeitswelt strategen.

Guido Rottkämper
Architekt
Gastdozent
Moderator
Arbeitsweltstrategie



Gabriele Church
Architektin
Wirtschaftsmediatorin
Konfliktmanagerin
Arbeitsweltstrategin

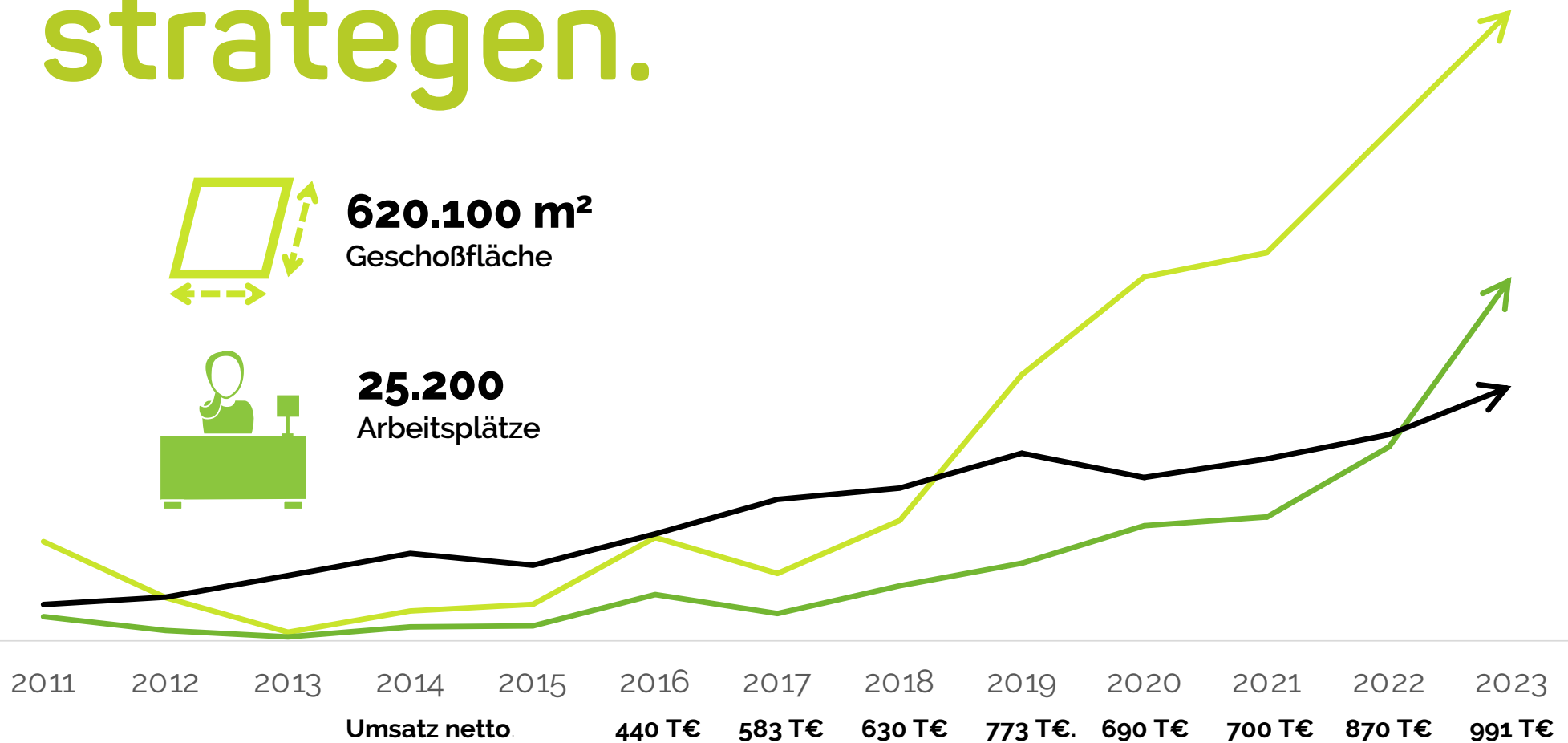
die arbeitswelt strategen.



620.100 m²
Geschoßfläche



25.200
Arbeitsplätze





Wie arbeiten wir in Zukunft?

FOTOPROTOKOLL
1. WORKSHOP
Berlin Recycling
12.12.2019

WOHER kommt Ihr ?

was freut?

- Allgemein
- Kunden
- Historie
- Kollegen

was hat sich bewährt?

- Räumlich
- Raumatmosphäre
- Image der Lage
- Kundenempfang
- ...

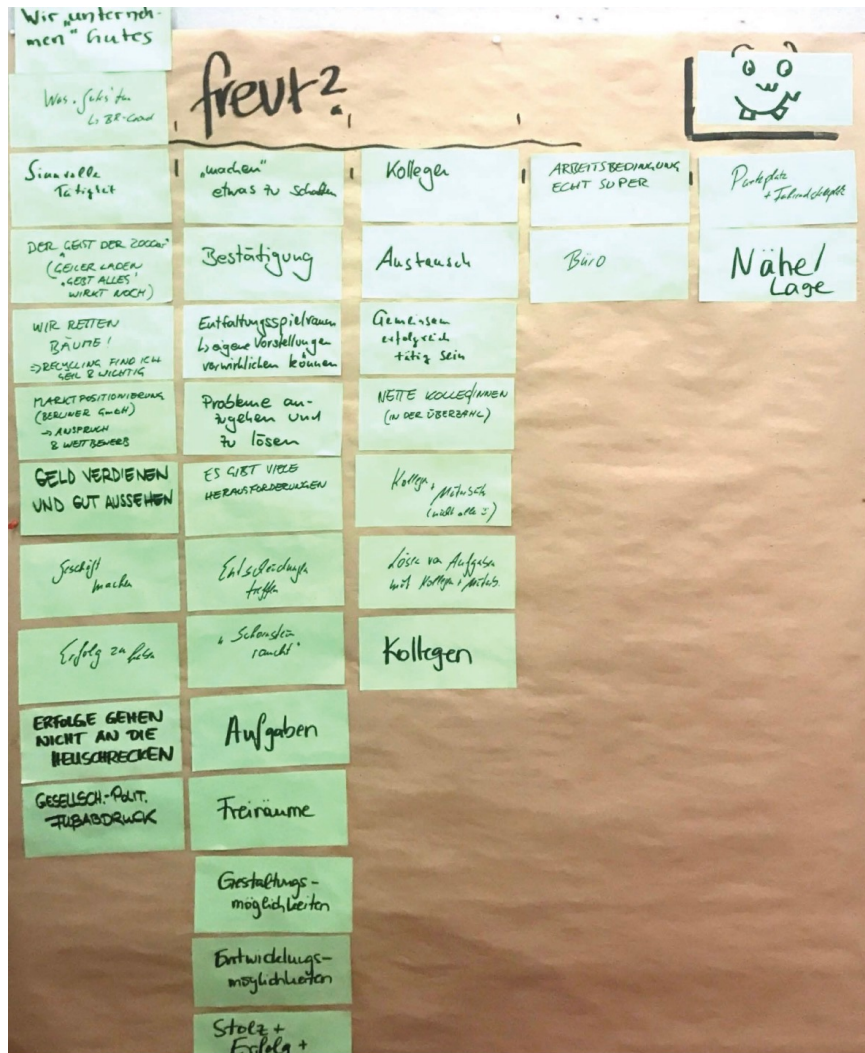
was stört?

- Kultur:
- Kommunikation
- Zusammenhalt
- Entwicklung
- ...



WAS FREUT - WAS HAT SICH BEWÄHRT - WAS STÖRT

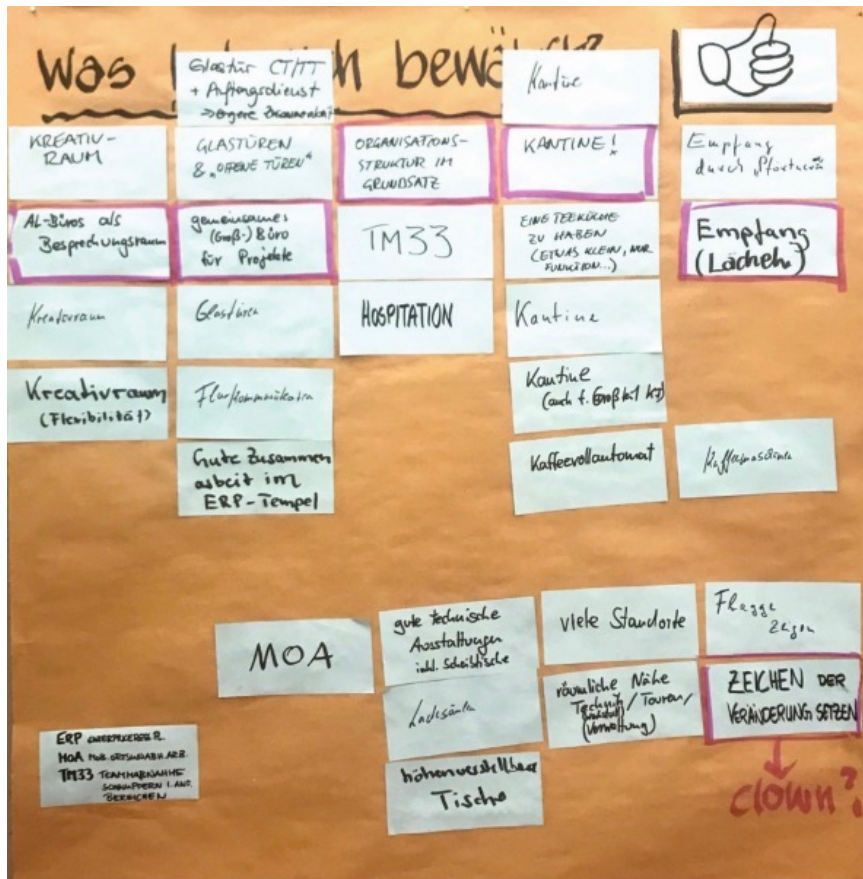




WAS FREUT? SCRIPTED

- Wir „unternehmen“ Gutes
- Was „Gutes“ tun >>> BR
- Sinnvolle Tätigkeit
- Der „Geist der 2000er“ (Geiler Laden, „Gebt alles“, wirkt noch)
- Wir retten Bäume >>> Recycling finde ich geil und wichtig
- Markt Positionierung (Berliner GmbH) >>> Anspruch & Wettbewerb
- Geld verdienen und gut aussehen
- Geschäft machen
- Erfolge zu lieben
- Erfolge gehen. Nicht an die Heuschrecken
- Gesellschaftspolitischer Fußabdruck
- „machen“, etwas zu schaffen
- Bestätigung
- Entfaltungsspielraum >> eigene Vorstellungen verwirklichen können
- Probleme anzugehen und zu lösen
- Er gibt viele Herausforderungen
- Entscheidungen treffen
- „Schornstein raucht“
- Aufgaben
- Freiräume
- Gestaltungsmöglichkeiten
- Entwicklungsmöglichkeiten
- Stolz, Erfolg, Reputation
- Kollegen
- Austausch
- Gemeinsam erfolgreich tätig sein
- Nette Kolleginnen (in der Überzahl)
- Kollegen und Mitarbeiter (nicht alle ;-)
- Lösen von Aufgaben mit Kolleg:in und Mitarbeitern
- Kollegen
- Arbeitsbedingung echt supr
- Büro
- Parkplatz und Fahrradstellplatz
- Nähe/Lage

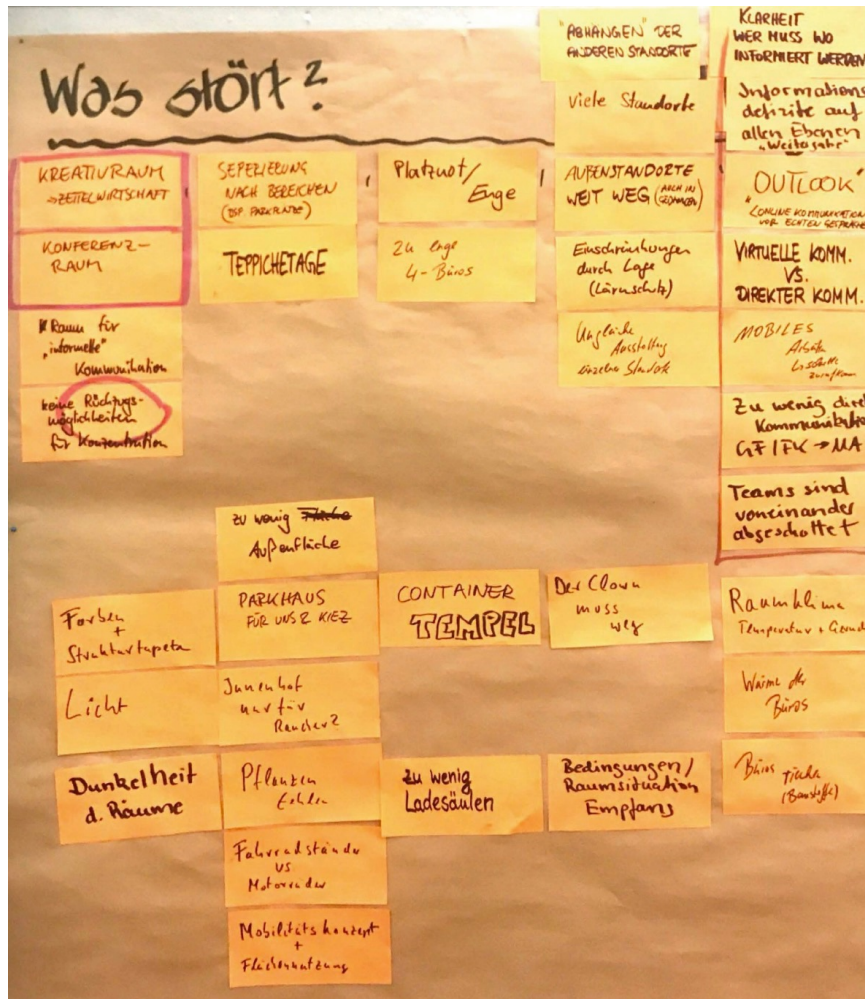




WAS HAT SICH BEWÄHRT? SCRIPTED

- Kreativraum
- AL-Büros als Besprechungsraum
- Kreativraum
- Kreativraum (Flexibilität)
- Glas für CT/TT und Auftragsdienst >>> engere Zusammenarbeit
- Glastüren und „offene Türen“
- Gemeinsames (Groß-) Büro für Projekte
- Glastüren
- Flur/Kommunikation
- Gute Zusammenarbeit im ERP-Tempel (ERP- EnterpiceRes.Pl)
- MOA (Mobiles Ortsunabhängiges Arbeiten)
- Organisationsstruktur im Grundsatz
- TM33 (Teammaßnahme- Schnuppern in anderen Bereichen)
- Hospitation
- gute technische Ausstattung inkl Schreibtische
- Ladesäule
- höhenverstellbare Tische
- Kantine
- Kantine
- Eine Teeküche zu haben (Etwas klein, nur Funktion)
- Kantine
- Kantine (auch für Großteil KF)
- Kaffeevollautomat
- viele Standorte
- räumliche Nähe Technik/ Werkstoff/Touren/Verwaltung
- Empfang durch „Pfortnerin“
- Empfang (Lächeln)
- Kaffeemaschine
- Flagge zeigen
- Zeichen der Veränderung >>> Clown ??





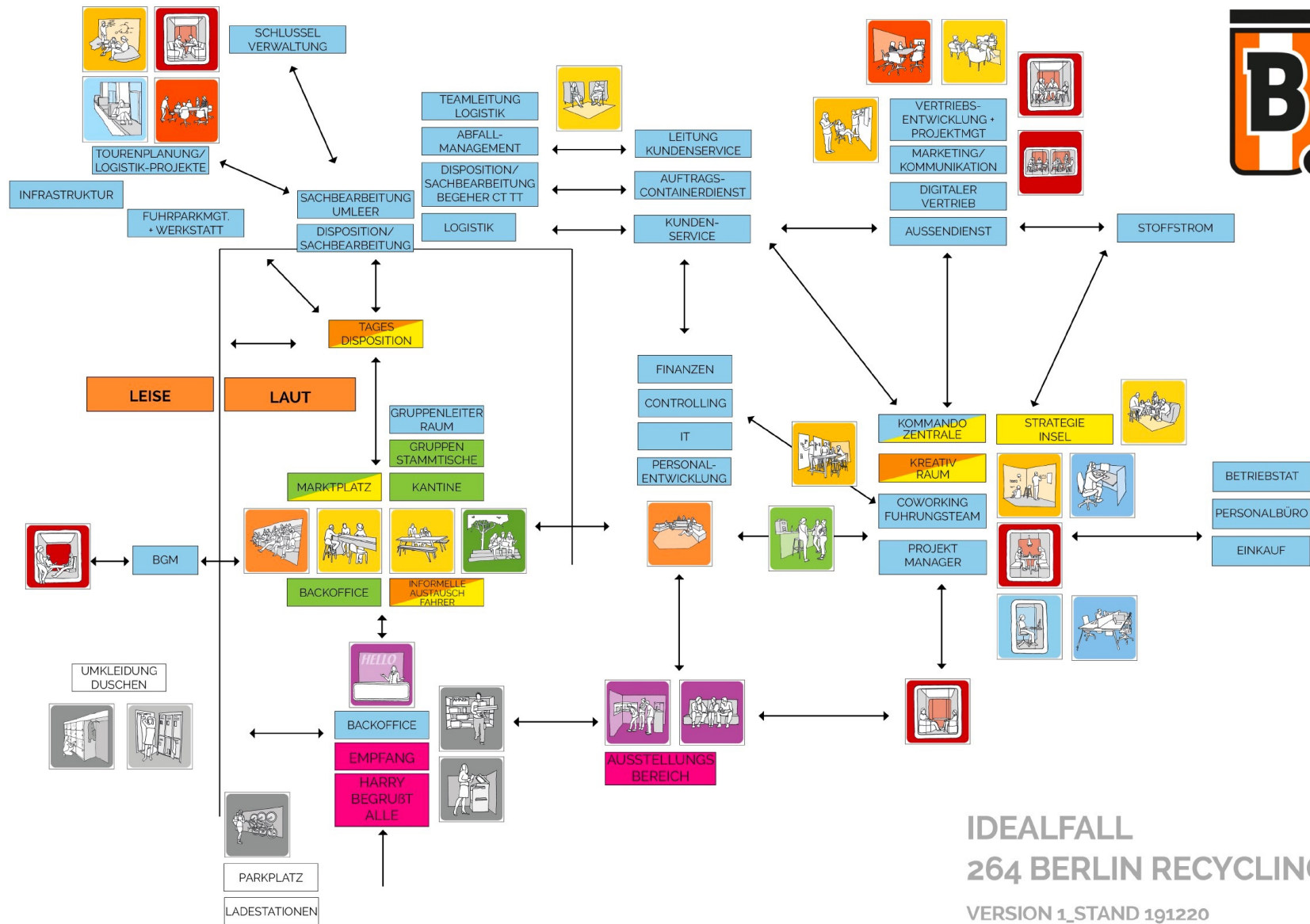
WAS STÖRT? SCRIPTED

- Kreativraum >>> Zettelwirtschaft
- Konferenzraum
- Raum für „informelle“ Kommunikation
- Keine Rückzugsmöglichkeiten für Konzentration
- Farben und Strukturtapete
- Licht
- Dunkelheit der Räume
- Separierung nach Bereichen (bsp Parkplätze)
- Teppichetage
- Platznot/Enge
- 24 enge 4er Büros
- Abhängen der anderen Standorte
- Viele Standorte
- Außenstandorte weit weg (auch im ?)
- Einschränkungen durch Lage (Lärmschutz)
- Ungleiche Ausstattung einzelner Standorte
- Der Clow muss weg
- Bedingungen/Raumsituation Empfang
- Klarheit, wer muss wann informiert werden
- Informationsdefizite auf allen Ebenen „Weitergabe“
- Outlook (online Kommunikation vor echten Gesprächen)
- Virtuelle Kommunikation vs. Direkter Kommunikation
- Mobiles Arbeiten >> schnelle Zurufkommunikation
- Zu wenig direkte Kommunikation GF/FK >> MA
- Teams sind voneinander abgeschottet
- Raumklima, Temperatur und Geruch
- Wärme der Büros
- Büros riechen (Baustoffe)



IDEALFALL











die arbeitswelt strategen.

**Wir formen Arbeitswelten,
in denen Menschen
Wirksamkeit entfalten.**